

СВЕТОДИОДНАЯ ЛЕНТА

Серия RT-A252-10mm 24V 11 W/m



11 Вт/м



24 В



CRI>85



IP20



10 мм

ОПИСАНИЕ

- Светодиодная лента RT серии A252 шириной 10 мм, мощность 11 Вт/м.
- Светодиоды SMD 2835, 252 шт/м, теплого цвета свечения (3000К).
- Индекс цветопередачи CRI>85.
- Плотная установка светодиодов позволяет убрать световые точки при установке в алюминиевый профиль небольшой глубины с матовым рассеивателем.
- Световая эффективность 125 лм/Вт.
- Применяется для создания ярких декоративных линий, создания линейных светильников на основе алюминиевого профиля.

УГОЛ ИЗЛУЧЕНИЯ



Светодиодные ленты

Универсальные 24V 8-10 мм свыше 10 W/m


A252 24V 10mm 11 W/m

www.arlight.ru

ПАРАМЕТРЫ

Артикул	022652(2)
Степень пылевлагозащиты	IP20
Тип светодиода	SMD 2835
Плотность светодиодов	252 шт/м
Минимальный отрезок	27.77 мм
Каналы управления	1 CH (1 канал - Mono)
Гарантия	5 лет

СВЕТОТЕХНИЧЕСКИЕ

Цвет свечения	WARM  Теплый 3000 К
Индекс цветопередачи, CRI	>85
Угол излучения	120°
Световой поток	1530 лм/м
Световая эффективность	143 лм/Вт

ЭЛЕКТРИЧЕСКИЕ

Напряжение питания	DC 24 В
Максимальная мощность на 1 метр	11 Вт/м
Максимальный потребляемый ток	0.46 А/м

ГАБАРИТНЫЕ

Длина	5000 мм
Ширина	10 мм
Высота	1.5 мм
Мин. радиус изгиба	50 мм
Вес упаковки	166 г, пакет (полиэтилен) 5 м

КЛИМАТИЧЕСКИЕ УСЛОВИЯ

Диапазон рабочих температур	-30... 45 °C
-----------------------------	---------------------



СВЕТОДИОДНАЯ ЛЕНТА

RT-A252-10mm 24V 11 W/m



11 Вт/м



24 В



IP20



CRI>85



Мин. отрезок 27.77 мм,
LED SMD 2835 (7 шт)

СЕРИЯ RT-A252-10MM 24V 11 W/M

Артикул	Цвет свечения	Световой поток	Световая эффективность	CRI	IP	Ширина	Длина
022648	WHITE <input type="checkbox"/> Белый 6000 К	1620 лм/м	151 лм/Вт	>85	IP20	10 мм	5 м
028618	DAY <input type="checkbox"/> Дневной 5000 К	1590 лм/м	149 лм/Вт	>85	IP20	10 мм	5 м
022651	DAY <input type="checkbox"/> Дневной 4000 К	1560 лм/м	146 лм/Вт	>85	IP20	10 мм	5 м
028619	WARM <input type="checkbox"/> Теплый 3500 К	1550 лм/м	145 лм/Вт	>85	IP20	10 мм	5 м
022652	WARM <input type="checkbox"/> Теплый 3000 К	1530 лм/м	143 лм/Вт	>85	IP20	10 мм	5 м
022653	WARM <input type="checkbox"/> Теплый 2700 К	1500 лм/м	140 лм/Вт	>85	IP20	10 мм	5 м
028620	WARM <input type="checkbox"/> Теплый 2400 К	1460 лм/м	136 лм/Вт	>85	IP20	10 мм	5 м



СВЕТОДИОДНАЯ ЛЕНТА

RT-A252-10mm 24V 11 W/m



11 Вт/м



24 В



IP20



CRI>85

ОБЯЗАТЕЛЬНЫЕ ТРЕБОВАНИЯ ПО ЭКСПЛУАТАЦИИ



Ознакомьтесь с инструкцией



Отключите питание



Обезжирьте поверхность профиля



Снимите защитную пленку с ленты



Не давите на светодиоды



Рекомендуется пайка для надежности соединения



Допустимые направления и минимальный радиус изгиба ленты



ВНИМАНИЕ! Резка ленты допускается только в обозначенных местах



Не сгибать под острыми углами



Не скручивать



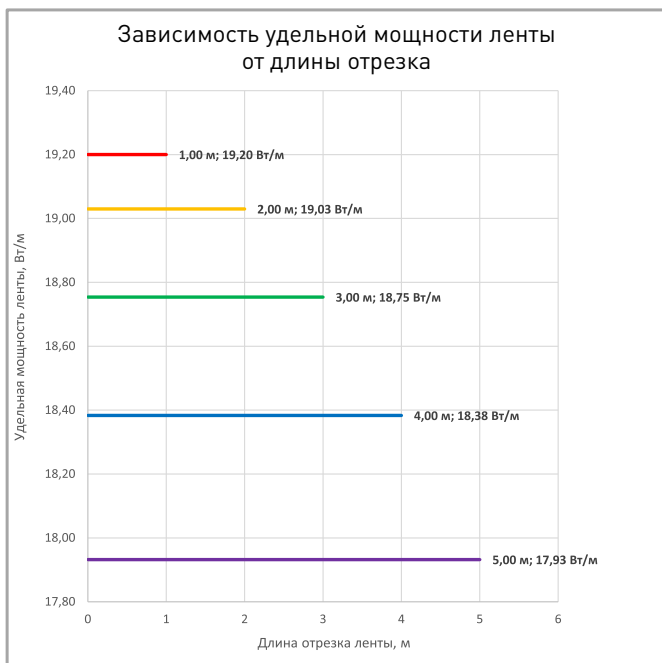
Не растягивать



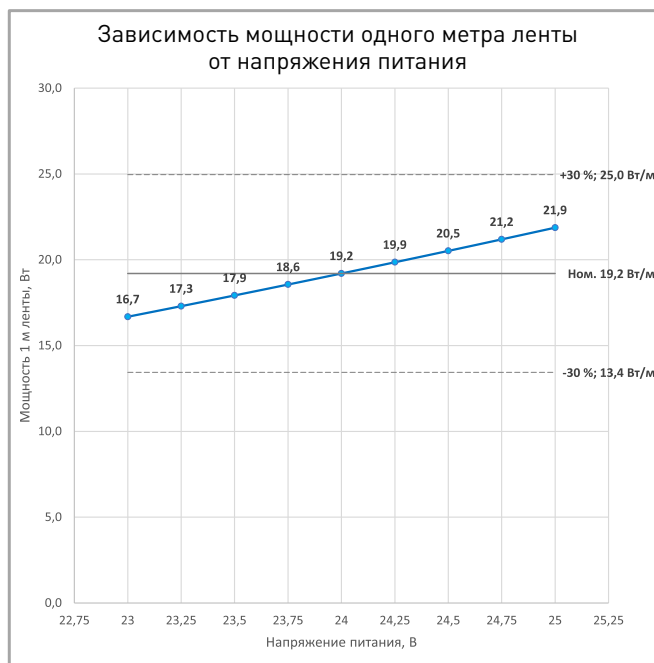
Не сгибать



ПОТРЕБЛЯЕМАЯ МОЩНОСТЬ



Удельная мощность ленты снижается при увеличении длины подключаемого отрезка из-за падения напряжения по длине ленты.



Указаны предельные границы допустимого отклонения напряжения питания ленты.

ВЫБОР ТРЕБУЕМОГО СЕЧЕНИЯ КАБЕЛЯ С МЕДНЫМИ ЖИЛАМИ ДЛЯ СВЕТОДИОДНОЙ ЛЕНТЫ

Длина ленты	Мощн. ленты*	Максимальная длина питающего кабеля с сечением жил**							Подключение лент, использованное при расчете
		2x0,5мм ²	2x0,75мм ²	2x1,5мм ²	2x2,5мм ²	2x4мм ²	2x6мм ²	2x10мм ²	
1 м	10 Вт	15 м	22 м	45 м	75 м	120 м	179 м	299 м	1 x 1 м
2 м	20 Вт	8 м	11 м	23 м	38 м	60 м	90 м	151 м	1 x 2 м
5 м	48 Вт	3 м	5 м	10 м	16 м	26 м	38 м	64 м	1 x 5 м
10 м	96 Вт	2 м	2 м	5 м	8 м	13 м	19 м	32 м	2 x 5 м
20 м	192 Вт	-	1 м	2 м	4 м	6 м	10 м	16 м	4 x 5 м
50 м	481 Вт	-	-	-	2 м	3 м	4 м	6 м	10 x 5 м

* Мощность рассчитана с учетом потерь на кабеле.

** Выбирайте наибольшее сечение кабеля в соответствии с таблицей. Сравните допустимый ток выбранного кабеля и максимальный выходной ток источника питания. Если ток источника питания выше, чем допустимый ток кабеля, требуется обязательная установка предохранителя на входе кабеля во избежание возгорания при возможном коротком замыкании.



ВЫХОДНАЯ МОЩНОСТЬ ИСТОЧНИКА НАПРЯЖЕНИЯ ДЛЯ ЛЕНТЫ

Для 5 м светодиодной ленты RT-A252-10mm 24V 11 W/m выходная мощность источника напряжения должна быть:

от 69 до 110 Вт

24 В

ПОДКЛЮЧЕНИЕ СВЕТОДИОДНОЙ ЛЕНТЫ

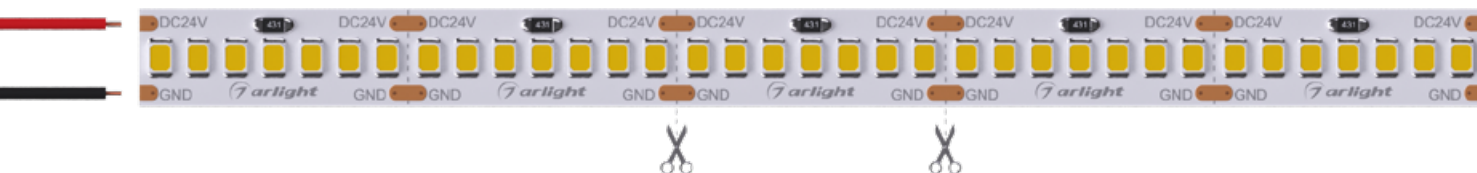
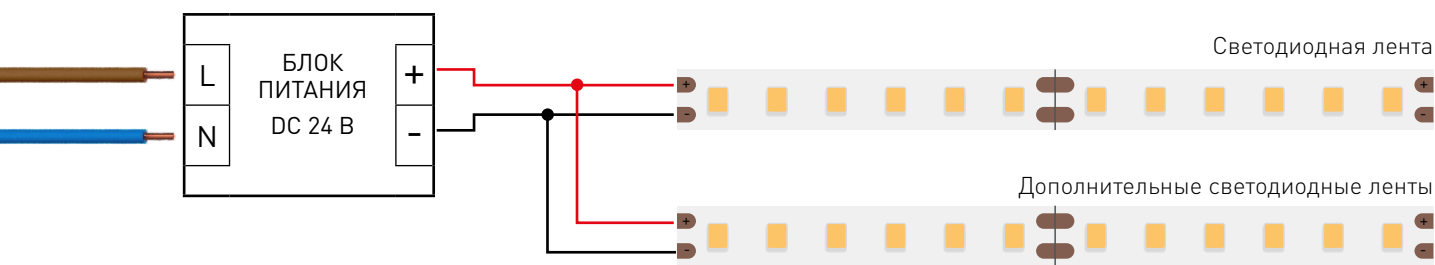


Схема 1: подключение нескольких светодиодных лент с одной стороны



Максимальная длина подключения с одной стороны 5 м

Схема 2: подключение нескольких светодиодных лент с двух сторон

РЕКОМЕНДУЕМОЕ ПОДКЛЮЧЕНИЕ ДЛЯ ОБЕСПЕЧЕНИЯ РАВНОМЕРНОГО СВЕЧЕНИЯ ЛЕНТЫ ПО ВСЕЙ ДЛИНЕ



Максимальная длина подключения с двух сторон 5 м



СВЕТОДИОДНАЯ ЛЕНТА

RT-A252-10mm 24V 11 W/m



11 Вт/м



24 В



IP20

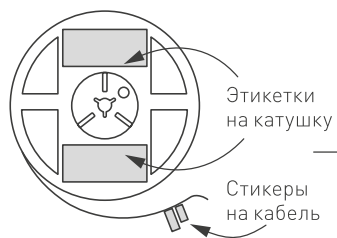


CRI>85

УПАКОВКА



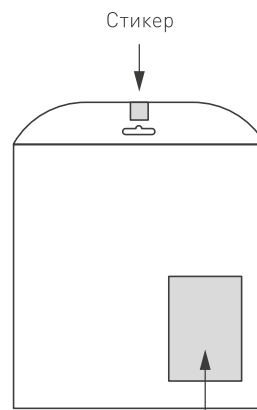
Лента 5 м



Инструкция А5



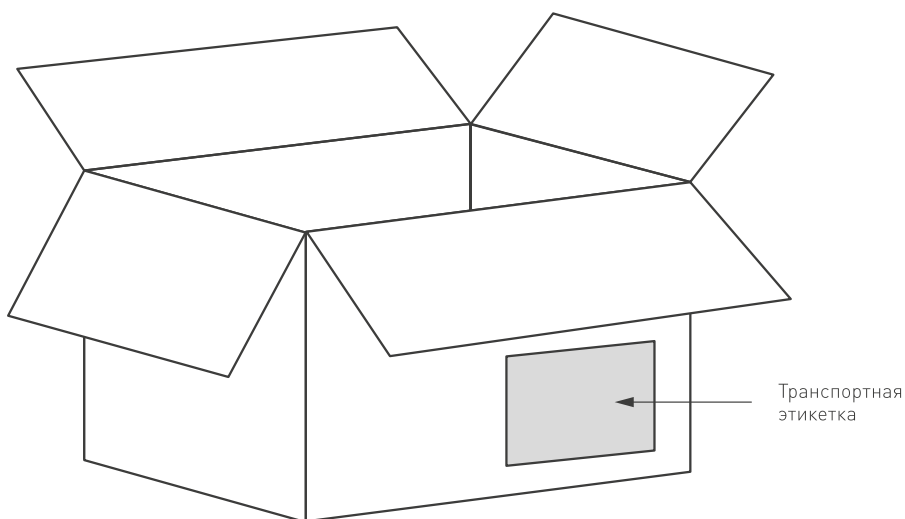
Пакет



Этикетка на пакет

Транспортный короб 410×410×260 мм

50 шт. пакетов внутри



Транспортная этикетка

Пакет (ПОЛИЭТИЛЕН)		5 м
Вес упаковки		166 гр
Вес транспортной коробки		33.2 кг