



## СВЕТОДИОДНАЯ ЛЕНТА

Серия RT-A240-10mm 24V 19.2 W/m



19.2 Вт/м



24 В



CRI>90



IP20



10 мм

### ОПИСАНИЕ

- Светодиодная лента RT серии A240, шириной 10 мм, мощностью 19.2 Вт/м.
- Напряжение питания 24 В.
- Светодиоды SMD 3528, 240 шт/м, холодного цвета свечения (6000К).
- Высокий индекс цветопередачи CRI>90 обеспечивает точное восприятие цветов при освещении любых жилых и коммерческих интерьеров.
- Применяется для основного и декоративного освещения.
- Идеальна для создания световых линий с равномерной засветкой и светильников на основе алюминиевого профиля.
- Обязательна установка на профиль.

### УГОЛ ИЗЛУЧЕНИЯ



Светодиодные ленты

Универсальные 24V 8-10 мм свыше 10 W/m

A240 24V 10mm 19.2 W/m

[www.arlight.ru](http://www.arlight.ru)

### ПАРАМЕТРЫ

|                         |                              |
|-------------------------|------------------------------|
| Артикул                 | <b>017430(2)</b>             |
| Степень пылевлагозащиты | <b>IP20</b>                  |
| Тип светодиода          | <b>SMD 3528</b>              |
| Плотность светодиодов   | <b>240 шт/м</b>              |
| Минимальный отрезок     | <b>25 мм</b>                 |
| Каналы управления       | <b>1 CH (1 канал - Mono)</b> |
| Гарантия                | <b>5 лет</b>                 |

#### СВЕТОТЕХНИЧЕСКИЕ

|                           |  |
|---------------------------|--|
| Цвет свечения             | <b>WHITE</b> <input type="checkbox"/> Белый 6000 К |
| Индекс цветопередачи, CRI | <b>&gt;90</b>                                      |
| Угол излучения            | <b>120°</b>  |
| Световой поток            | <b>1650 лм/м</b>                                   |
| Световая эффективность    | <b>92 лм/Вт</b>                                    |

#### ЭЛЕКТРИЧЕСКИЕ

|                                 |                  |
|---------------------------------|------------------|
| Напряжение питания              | <b>DC 24 В</b>   |
| Максимальная мощность на 1 метр | <b>19.2 Вт/м</b> |
| Максимальный потребляемый ток   | <b>0.8 А/м</b>   |

#### ГАБАРИТНЫЕ

|                    |                                      |
|--------------------|--------------------------------------|
| Длина              | <b>5000 мм</b>                       |
| Ширина             | <b>10 мм</b>                         |
| Высота             | <b>2 мм</b>                          |
| Мин. радиус изгиба | <b>50 мм</b>                         |
| Вес упаковки       | <b>178 г, пакет (полиэтилен) 5 м</b> |

#### КЛИМАТИЧЕСКИЕ УСЛОВИЯ

|                             |                     |
|-----------------------------|---------------------|
| Диапазон рабочих температур | <b>-30... 45 °C</b> |
|-----------------------------|---------------------|



# СВЕТОДИОДНАЯ ЛЕНТА

RT-A240-10mm 24V 19.2 W/m



19.2 Вт/м



24 В



IP20



CRI>90



Мин. отрезок 25 мм,  
LED SMD 3528 (6 шт)

## СЕРИЯ RT-A240-10MM 24V 19.2 W/M

| Артикул | Цвет свечения  | Световой поток | Световая эффективность | CRI | IP   | Ширина | Длина |
|---------|--|----------------|------------------------|-----|------|--------|-------|
| 018728  | COOL  Холодный 8000 К | 1670 лм/м      | 93 лм/Вт               | >90 | IP20 | 10 мм  | 5 м   |
| 017430  | WHITE  Белый 6000 К   | 1650 лм/м      | 92 лм/Вт               | >90 | IP20 | 10 мм  | 5 м   |
| 040543  | DAY  Дневной 5000 К   | 1620 лм/м      | 90 лм/Вт               | >90 | IP20 | 10 мм  | 5 м   |
| 017431  | DAY  Дневной 4000 К   | 1600 лм/м      | 89 лм/Вт               | >90 | IP20 | 10 мм  | 5 м   |
| 040545  | WARM  Теплый 3500 К   | 1580 лм/м      | 88 лм/Вт               | >90 | IP20 | 10 мм  | 5 м   |
| 028621  | WARM  Теплый 3000 К   | 1570 лм/м      | 87 лм/Вт               | >90 | IP20 | 10 мм  | 5 м   |
| 017428  | WARM  Теплый 2700 К   | 1540 лм/м      | 86 лм/Вт               | >90 | IP20 | 10 мм  | 5 м   |
| 028622  | WARM  Теплый 2400 К   | 1500 лм/м      | 83 лм/Вт               | >90 | IP20 | 10 мм  | 5 м   |



# СВЕТОДИОДНАЯ ЛЕНТА

RT-A240-10mm 24V 19.2 W/m



19.2 Вт/м



24 В



IP20



CRI>90

## ОБЯЗАТЕЛЬНЫЕ ТРЕБОВАНИЯ ПО ЭКСПЛУАТАЦИИ



Ознакомьтесь с инструкцией



Отключите питание



Обезжирьте поверхность профиля



Снимите защитную пленку с ленты



Не давите на светодиоды



Рекомендуется пайка для надежности соединения



Допустимые направления и минимальный радиус изгиба ленты



## ВНИМАНИЕ! Резка ленты допускается только в обозначенных местах



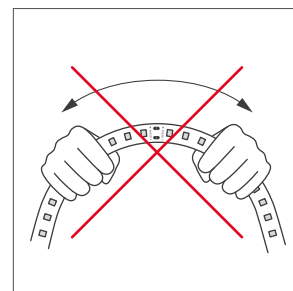
Не сгибать под острыми углами



Не скручивать



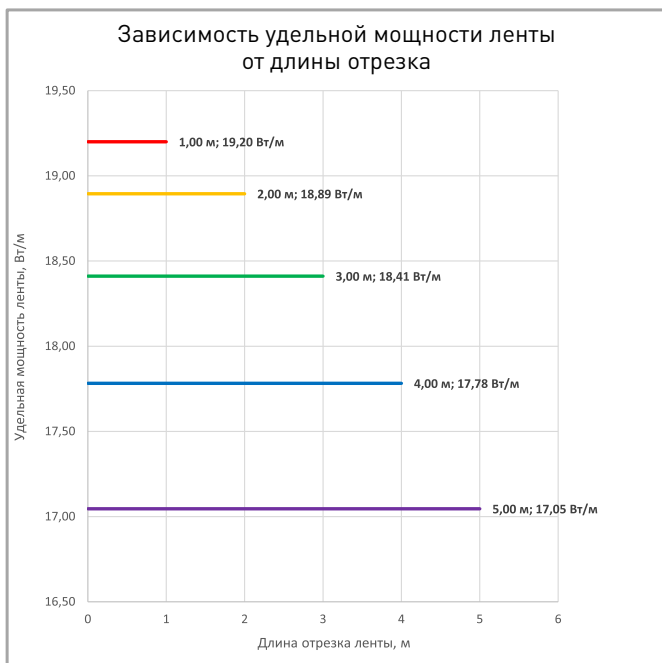
Не растягивать



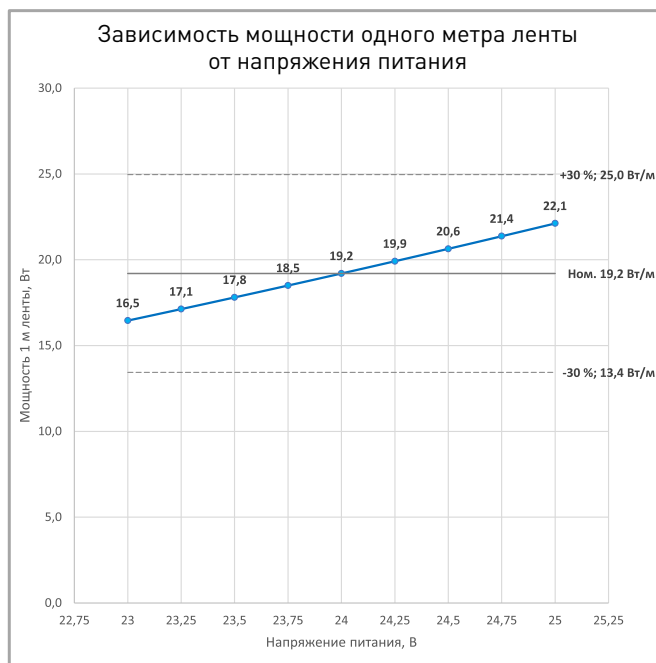
Не сгибать



### ПОТРЕБЛЯЕМАЯ МОЩНОСТЬ



Удельная мощность ленты снижается при увеличении длины подключаемого отрезка из-за падения напряжения по длине ленты.



Указаны предельные границы допустимого отклонения напряжения питания ленты.

### ВЫБОР ТРЕБУЕМОГО СЕЧЕНИЯ КАБЕЛЯ С МЕДНЫМИ ЖИЛАМИ ДЛЯ СВЕТОДИОДНОЙ ЛЕНТЫ

| Длина ленты | Мощн. ленты* | Максимальная длина питающего кабеля с сечением жил** |                       |                      |                      |                    |                    |                     | Подключение лент, использованное при расчете |
|-------------|--------------|--|-----------------------|----------------------|----------------------|--------------------|--------------------|---------------------|--|
|             |              | 2x0.5мм <sup>2</sup>                                 | 2x0.75мм <sup>2</sup> | 2x1.5мм <sup>2</sup> | 2x2.5мм <sup>2</sup> | 2x4мм <sup>2</sup> | 2x6мм <sup>2</sup> | 2x10мм <sup>2</sup> |  |
| 1 м         | 18 Вт        | 8 м  | 13 м                  | 25 м                 | 42 м                 | 67 м               | 101 м              | 168 м               | 1 x 1 м                                      |
| 2 м         | 37 Вт        | 4 м  | 6 м                   | 13 м                 | 21 м                 | 34 м               | 51 м               | 84 м                | 1 x 2 м                                      |
| 5 м         | 90 Вт        | 2 м  | 3 м                   | 5 м                  | 9 м                  | 14 м               | 20 м               | 34 м                | 1 x 5 м                                      |
| 10 м        | 181 Вт       | -  | 1 м                   | 3 м                  | 4 м                  | 7 м                | 10 м               | 17 м                | 2 x 5 м                                      |
| 20 м        | 361 Вт       | -  | -                     | -                    | 2 м                  | 3 м                | 5 м                | 9 м                 | 4 x 5 м                                      |
| 50 м        | 903 Вт       | -  | -                     | -                    | -                    | -                  | -                  | 3 м                 | 10 x 5 м                                     |

\* Мощность рассчитана с учетом потерь на кабеле.

\*\* Выбирайте наибольшее сечение кабеля в соответствии с таблицей. Сравните допустимый ток выбранного кабеля и максимальный выходной ток источника питания. Если ток источника питания выше, чем допустимый ток кабеля, требуется обязательная установка предохранителя на входе кабеля во избежание возгорания при возможном коротком замыкании.



# СВЕТОДИОДНАЯ ЛЕНТА

RT-A240-10mm 24V 19.2 W/m



19.2 Вт/м



24 В



IP20



CRI>90

## ВЫХОДНАЯ МОЩНОСТЬ ИСТОЧНИКА НАПРЯЖЕНИЯ ДЛЯ ЛЕНТЫ

Для 5 м светодиодной ленты RT-A240-10mm 24V 19.2 W/m выходная мощность источника напряжения должна быть:

от 120 до 192 Вт

24 В

## ПОДКЛЮЧЕНИЕ СВЕТОДИОДНОЙ ЛЕНТЫ

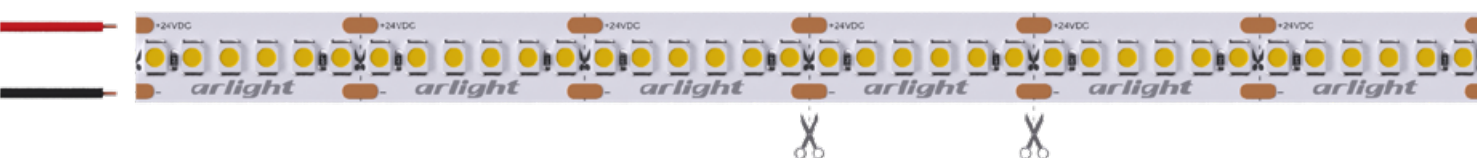


Схема 1: подключение нескольких светодиодных лент с одной стороны



Максимальная длина подключения с одной стороны 5 м

Схема 2: подключение нескольких светодиодных лент с двух сторон

**РЕКОМЕНДУЕМОЕ ПОДКЛЮЧЕНИЕ ДЛЯ ОБЕСПЕЧЕНИЯ РАВНОМЕРНОГО СВЕЧЕНИЯ ЛЕНТЫ ПО ВСЕЙ ДЛИНЕ**



Максимальная длина подключения с двух сторон 5 м



# СВЕТОДИОДНАЯ ЛЕНТА

RT-A240-10mm 24V 19.2 W/m



19.2 Вт/м



24 В



IP20

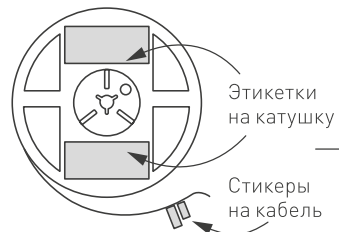


CRI>90

## УПАКОВКА



### Лента 5 м



Этикетки на катушку

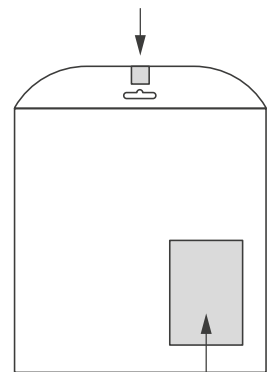
Стикеры на кабель



Инструкция А5

### Пакет

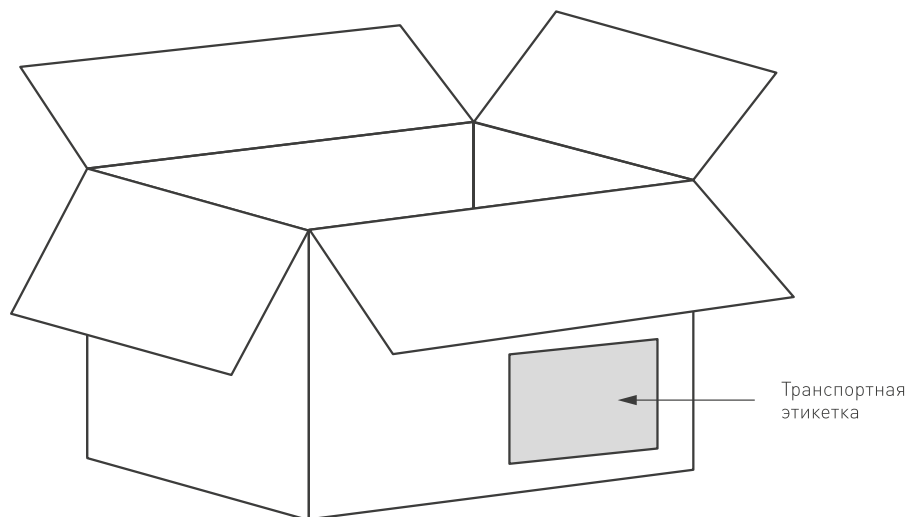
Стикер



Этикетка на пакет

### Транспортный короб 395×395×240 мм

60 шт. пакетов внутри



Транспортная этикетка

|                          |  |          |
|--------------------------|--|----------|
| Пакет (ПОЛИЭТИЛЕН)       |  | 5 м      |
| Вес упаковки             |  | 178 гр   |
| Вес транспортной коробки |  | 35.53 кг |