

## СВЕТОДИОДНАЯ ЛЕНТА

Серия FITOLUX-A144-10mm 24V 14 W/m



14 Вт/м



24 В



CRI>90



IP20

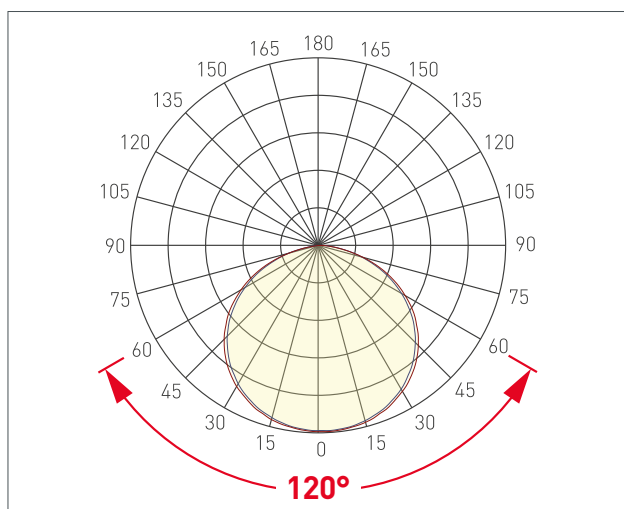


10 мм

### ОПИСАНИЕ

- Светодиодная фитолента FITOLUX серии A144 для роста растений, мощностью 14 Вт/м.
- Светодиоды SMD 2835 (144 шт/м) дневного цвета свечения (4000К) и красного цвета свечения (660 нм), с высоким индексом цветопередачи (CRI>90).
- Напряжение питания 24 В, минимальный отрезок 62.5 мм (9 светодиодов).
- Предназначена для дополнительного освещения, использования в качестве источника света для многоярусных установок стеллажного типа, основного освещения растений сверху, максимальная эффективность в области ФАР обеспечивает досветку растений.

### УГОЛ ИЗЛУЧЕНИЯ




Светодиодные ленты  
 Специализированные  
 Фито для роста 24V

[www.arlight.ru](http://www.arlight.ru)

### ПАРАМЕТРЫ

Артикул	<b>036096</b>
Степень пылевлагозащиты	<b>IP20</b>
Тип светодиода	<b>SMD 2835</b>
Плотность светодиодов	<b>144 шт/м</b>
Минимальный отрезок	<b>62.5 мм</b>
Каналы управления	<b>1 CH (1 канал - Mono)</b>
Гарантия	<b>5 лет</b>

#### СВЕТОТЕХНИЧЕСКИЕ

Цвет свечения	<b>DAY</b>  <b>Дневной 4000 К   Красный 660 нм</b>
Индекс цветопередачи, CRI	<b>&gt;90</b>
Угол излучения	<b>120°</b>
Световой поток	<b>2050 лм/м</b>
Световая эффективность	

#### ЭЛЕКТРИЧЕСКИЕ

Напряжение питания	<b>DC 24 В</b>
Максимальная мощность на 1 метр	<b>14 Вт/м</b>
Максимальный потребляемый ток	<b>0.58 А/м</b>

#### ГАБАРИТНЫЕ

Длина	<b>5000 мм</b>
Ширина	<b>10 мм</b>
Высота	<b>1.5 мм</b>
Мин. радиус изгиба	<b>50 мм</b>
Вес упаковки	<b>148 г, пакет (полиэтилен) 5 м</b>

#### КЛИМАТИЧЕСКИЕ УСЛОВИЯ

Диапазон рабочих температур	<b>-30... 45 °C</b>
-----------------------------	---------------------



# СВЕТОДИОДНАЯ ЛЕНТА

FITOLUX-A144-10mm 24V 14 W/m



14 Вт/м



24 В



IP20



CRI>90



Мин. отрезок 62.5 мм,  
LED SMD 2835 (9 шт)

## СЕРИЯ FITOLUX-A144-10MM 24V 14 W/M

Артикул	Цвет свечения	Световой поток	Светодиоды	CRI	IP	Ширина	Длина
036096	DAY  Дневной 4000 К   Красный 660 нм	2050 лм/м	SMD 2835	>90	IP20	10 мм	5 м
036097	WARM  Теплый 3000 К   Красный 660 нм	2050 лм/м	SMD 2835	>90	IP20	10 мм	5 м
038171	DAY  Дневной 5000 К   Красный 660 нм	1800 лм/м	SMD 2835	>90	IP65	10 мм	5 м
038170	DAY  Дневной 4000 К   Красный 660 нм	1900 лм/м	SMD 2835	>90	IP65	10 мм	5 м



## ОБЯЗАТЕЛЬНЫЕ ТРЕБОВАНИЯ ПО ЭКСПЛУАТАЦИИ



Ознакомьтесь с инструкцией



Отключите питание



Обезжирьте поверхность профиля



Снимите защитную пленку с ленты



Не давите на светодиоды



Рекомендуется пайка для надежности соединения



Допустимые направления и минимальный радиус изгиба ленты



## ВНИМАНИЕ! Резка ленты допускается только в обозначенных местах



Не сгибать под острыми углами



Не скручивать



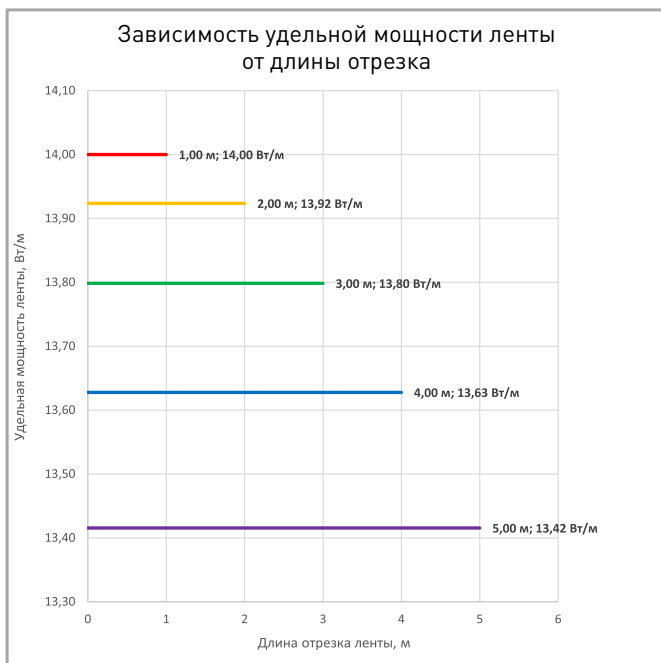
Не растягивать



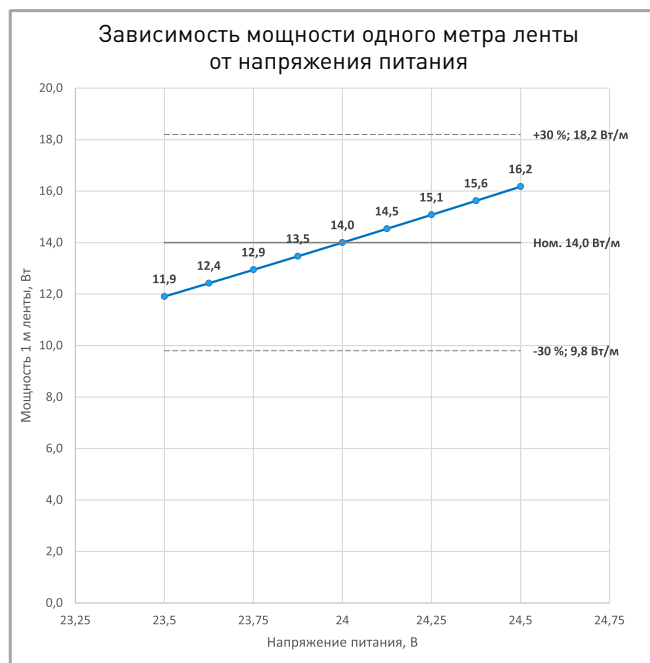
Не сгибать



## ПОТРЕБЛЯЕМАЯ МОЩНОСТЬ



Удельная мощность ленты снижается при увеличении длины подключаемого отрезка из-за падения напряжения по длине ленты.



Указаны предельные границы допустимого отклонения напряжения питания ленты.

## ВЫБОР ТРЕБУЕМОГО СЕЧЕНИЯ КАБЕЛЯ С МЕДНЫМИ ЖИЛАМИ ДЛЯ СВЕТОДИОДНОЙ ЛЕНТЫ

Длина ленты	Мощн. ленты*	Максимальная длина питающего кабеля с сечением жил**							Подключение лент, использованное при расчете
		2x0.5мм <sup>2</sup>	2x0.75мм <sup>2</sup>	2x1.5мм <sup>2</sup>	2x2.5мм <sup>2</sup>	2x4мм <sup>2</sup>	2x6мм <sup>2</sup>	2x10мм <sup>2</sup>	
1 м	14 Вт	6 м	8 м	17 м	28 м	45 м	68 м	113 м	1 x 1 м
2 м	27 Вт	3 м	4 м	9 м	14 м	23 м	34 м	57 м	1 x 2 м
5 м	65 Вт	1 м	2 м	4 м	6 м	9 м	14 м	24 м	1 x 5 м
10 м	130 Вт	1 м	1 м	2 м	3 м	5 м	7 м	12 м	2 x 5 м
20 м	261 Вт	-	-	1 м	1 м	2 м	4 м	6 м	4 x 5 м
50 м	652 Вт	-	-	-	-	-	1 м	2 м	10 x 5 м

\* Мощность рассчитана с учетом потерь на кабеле.

\*\* Выбирайте наибольшее сечение кабеля в соответствии с таблицей. Сравните допустимый ток выбранного кабеля и максимальный выходной ток источника питания. Если ток источника питания выше, чем допустимый ток кабеля, требуется обязательная установка предохранителя на входе кабеля во избежание возгорания при возможном коротком замыкании.

**ВЫХОДНАЯ МОЩНОСТЬ ИСТОЧНИКА НАПРЯЖЕНИЯ ДЛЯ ЛЕНТЫ**

Для 5 м светодиодной ленты FITOLUX-A144-10mm 24V 14 W/m  
выходная мощность источника напряжения должна быть:

**от 88 до 140 Вт**    **24 В**

**ПОДКЛЮЧЕНИЕ СВЕТОДИОДНОЙ ЛЕНТЫ**

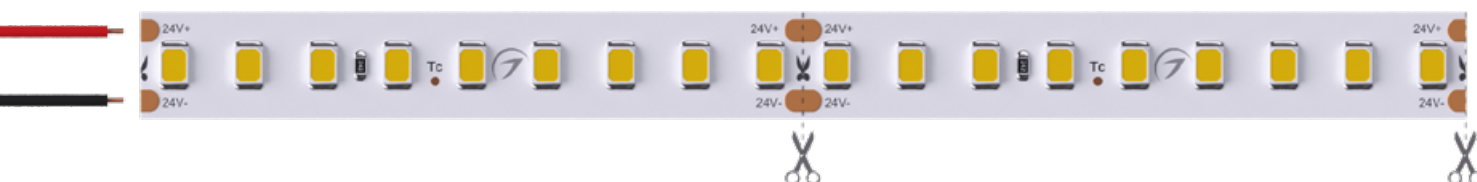


Схема 1: подключение нескольких светодиодных лент с одной стороны



Максимальная длина подключения с одной стороны 5 м

Схема 2: подключение нескольких светодиодных лент с двух сторон

**РЕКОМЕНДУЕМОЕ ПОДКЛЮЧЕНИЕ ДЛЯ ОБЕСПЕЧЕНИЯ РАВНОМЕРНОГО СВЕЧЕНИЯ ЛЕНТЫ ПО ВСЕЙ ДЛИНЕ**



Максимальная длина подключения с двух сторон 5 м



# СВЕТОДИОДНАЯ ЛЕНТА

**FITOLUX-A144-10mm 24V 14 W/m**



14 Вт/м



24 В



IP20

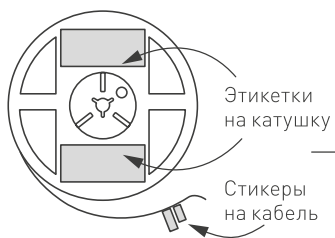


CRI>90

## УПАКОВКА

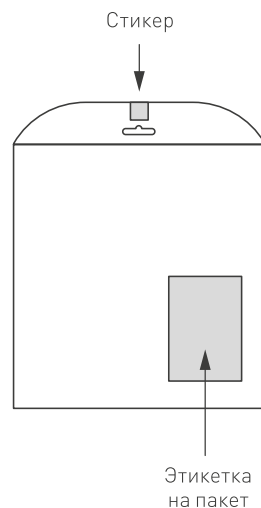


### Лента 5 м



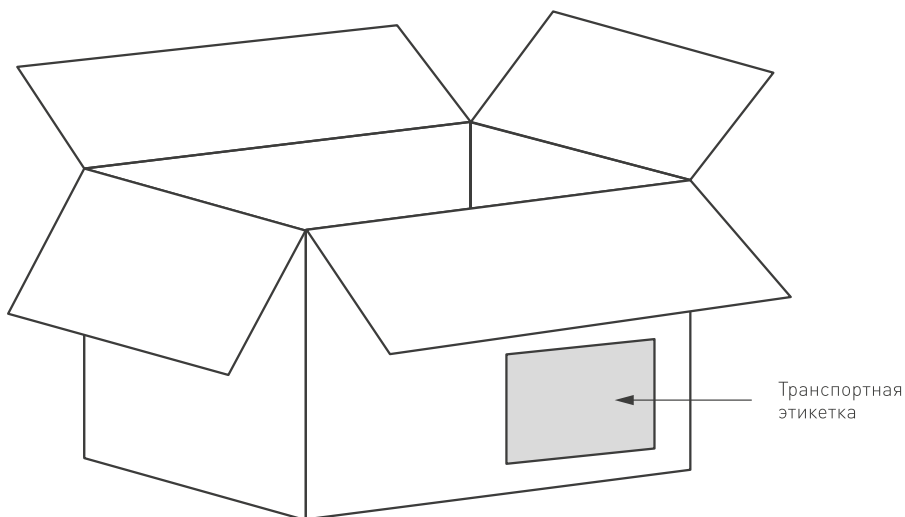
### Инструкция А5

### Пакет



## Транспортный короб 410×410×260 мм

**50 шт. пакетов внутри**



Пакет (ПОЛИЭТИЛЕН)		5 м
Вес упаковки		148 гр
Вес транспортной коробки		29.6 кг