

Электронная документация

## УГОЛ ДЛЯ АЛЮМИНИЕВОГО ПРОФИЛЯ SL-LINE-5035



38 мм



Накладной, подвесной



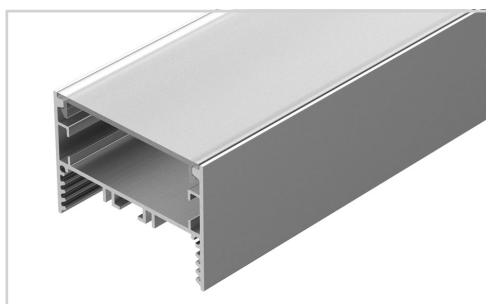
Серебристый

### СОСТАВ КОМПЛЕКТА

- Угол с экраном — 1 шт.
- Соединители — 4 шт.
- Винты — 16 шт.
- Шестигранный ключ — 1 шт.

### СОВМЕСТИМЫЙ ПРОФИЛЬ

**029040** SL-LINE-5035-2000 ANOD


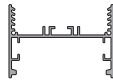





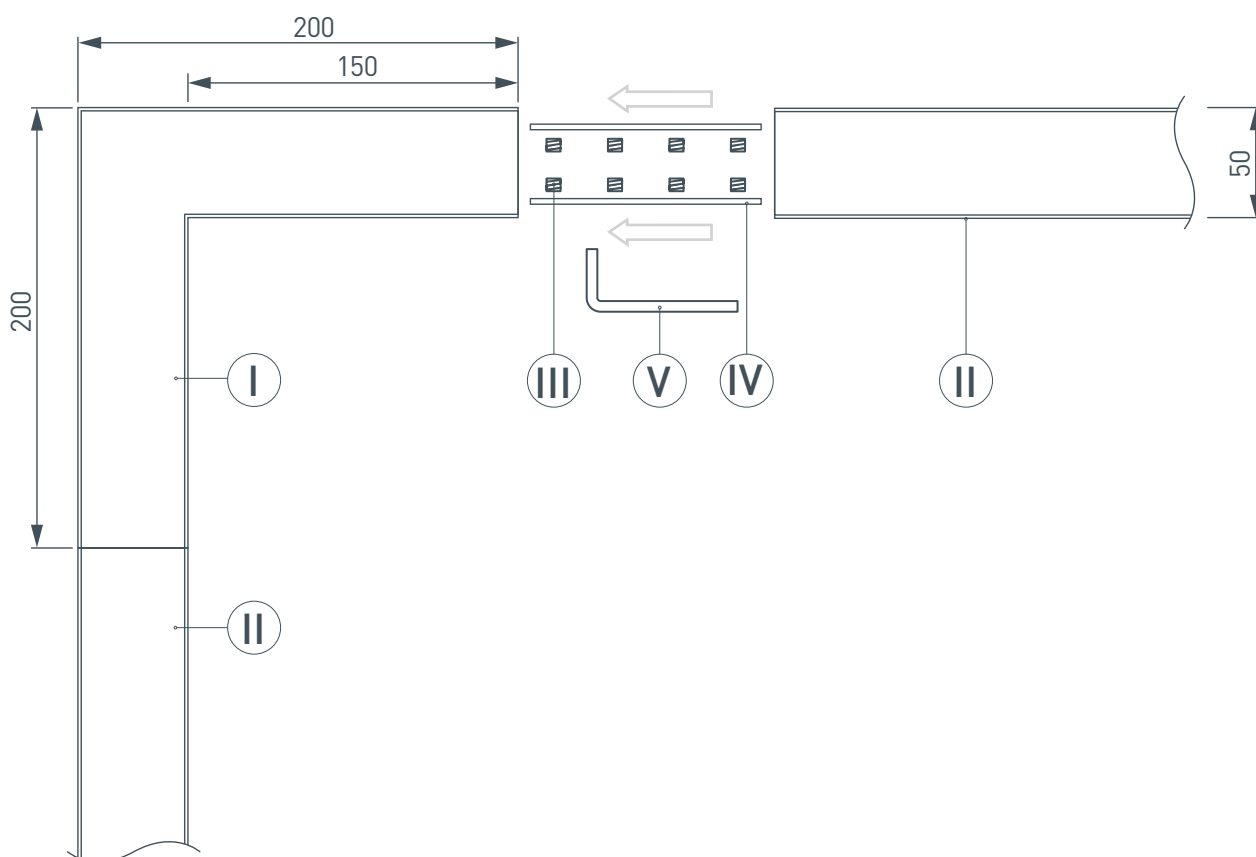
### ПАРАМЕТРЫ

Артикул	<b>030116</b>
Модель	<b>SL-LINE-5035</b>
Цвет	 <b>серебристый</b>
Покрытие	<b>анодированное</b>
Форма (сечение)	<b>прямоугольный</b>
Назначение	<b>накладной, подвесной</b>
Размеры	<b>200×200×35 мм</b>
Ширина площадки для лент	<b>38 мм</b>

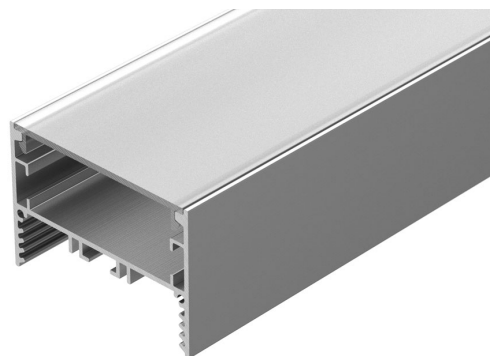
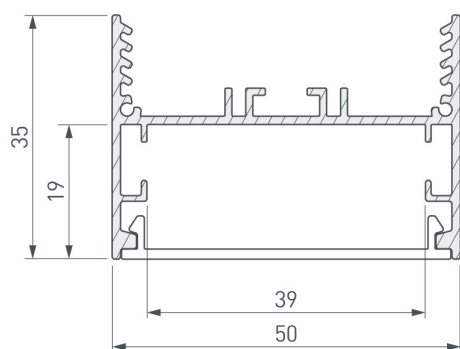
# РУКОВОДСТВО ПО МОНТАЖУ

Необходимые компоненты:

- Ⓘ  Угол
- Ⓜ  Профиль
- Ⓝ  Винт
- Ⓚ  Соединитель профиля
- Ⓛ  Шестигранный ключ



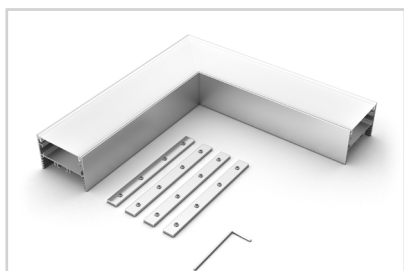
## ЧЕРТЕЖ



## СОПУТСТВУЮЩИЕ ТОВАРЫ В СЕРИИ SL-LINE-5035

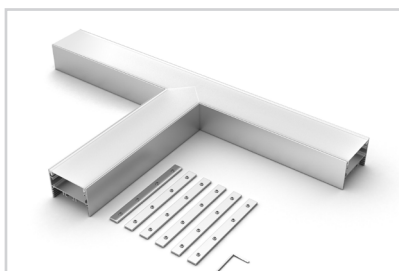
Приобретаются отдельно

Угол



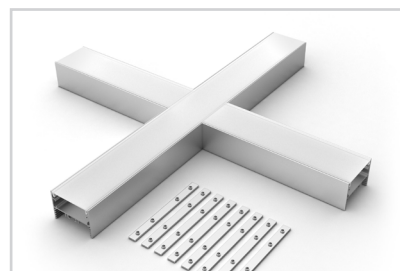
**030116**  
SL-LINE-5035

Тройник



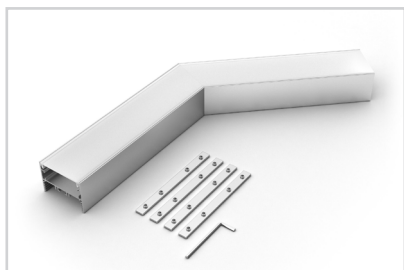
**030117**  
SL-LINE-5035

Крестовина



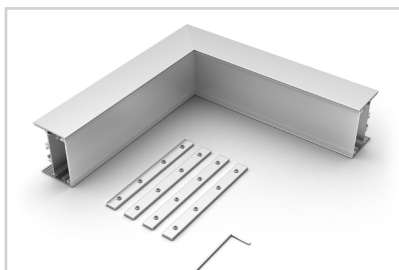
**030118**  
SL-LINE-5035

Угол



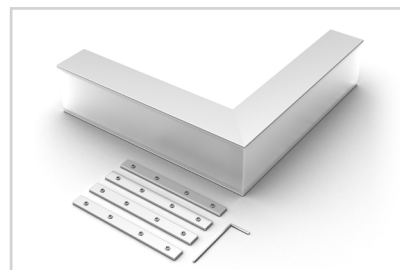
**030113**  
SL-LINE-5035-135

Угол



**030114**  
SL-LINE-5035 внутренний

Угол



**030115**  
SL-LINE-5035 внешний

