

СВЕТОДИОДНАЯ ЛЕНТА

Серия FITOLUX-A144-10mm 24V 14 W/m



14 Вт/м



24 В



CRI>90



IP65

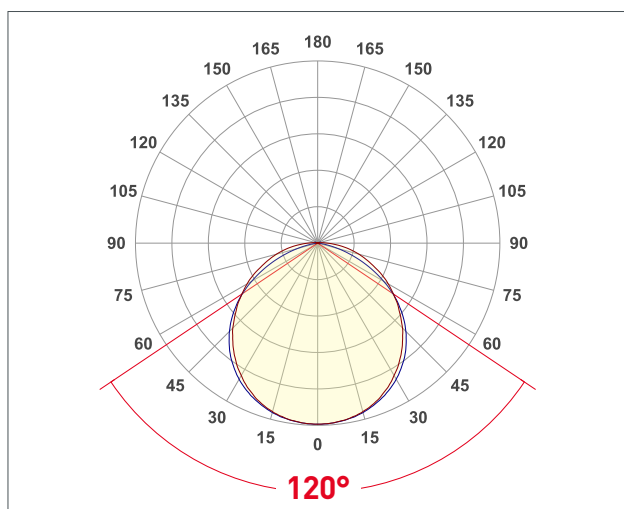


10 мм

ОПИСАНИЕ

- Светодиодная герметичная фитолента FITOLUX серии A144 для роста растений, мощностью 14 Вт/м, степень защиты IP65.
- Светодиоды SMD 2835 (144 шт/м) дневного цвета свечения (4000К) и красного цвета свечения (660 нм), с высоким индексом цветопередачи (CRI>90).
- Напряжение питания 24 В, минимальный отрезок 62.5 мм (9 светодиодов).
- Предназначена для дополнительного освещения, использования в качестве источника света для многоярусных установок стеллажного типа, основного освещения растений сверху, максимальная эффективность в области ФАР обеспечивает досветку растений.

УГОЛ ИЗЛУЧЕНИЯ




Светодиодные ленты
 Специализированные
 Фито для роста 24V

www.arlight.ru

ПАРАМЕТРЫ

Артикул	038170
Степень пылевлагозащиты	IP65
Тип светодиода	SMD 2835
Плотность светодиодов	144 шт/м
Минимальный отрезок	62.5 мм
Каналы управления	1 CH (1 канал - Mono)
Гарантия	2 года

СВЕТОТЕХНИЧЕСКИЕ

Цвет свечения	DAY  Дневной 4000 К Красный 660 nm
Индекс цветопередачи, CRI	>90
Угол излучения	120°
Световой поток	1900 лм/м
Световая эффективность	

ЭЛЕКТРИЧЕСКИЕ

Напряжение питания	DC 24 В
Максимальная мощность на 1 метр	14 Вт/м
Максимальный потребляемый ток	0.58 А/м

ГАБАРИТНЫЕ

Длина	5000 мм
Ширина	10 мм
Высота	2.2 мм
Мин. радиус изгиба	50 мм
Вес упаковки	200 г, пакет (полиэтилен) 5 м

КЛИМАТИЧЕСКИЕ УСЛОВИЯ

Диапазон рабочих температур	-30... 45 °C
-----------------------------	---------------------



СВЕТОДИОДНАЯ ЛЕНТА

FITOLUX-A144-10mm 24V 14 W/m



14 Вт/м



24 В



IP65


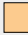




CRI>90



Мин. отрезок 62.5 мм,
LED SMD 2835 (9 шт)

СЕРИЯ FITOLUX-A144-10MM 24V 14 W/M

Артикул	Цвет свечения	Световой поток	Светодиоды	CRI	IP	Ширина	Длина
036096	DAY  Дневной 4000 К Красный 660 нм	2050 лм/м	SMD 2835	>90	IP20	10 мм	5 м
036097	WARM  Теплый 3000 К Красный 660 нм	2050 лм/м	SMD 2835	>90	IP20	10 мм	5 м
038171	DAY  Дневной 5000 К Красный 660 нм	1800 лм/м	SMD 2835	>90	IP65	10 мм	5 м
038170	DAY  Дневной 4000 К Красный 660 нм	1900 лм/м	SMD 2835	>90	IP65	10 мм	5 м



СВЕТОДИОДНАЯ ЛЕНТА

FITOLUX-A144-10mm 24V 14 W/m



14 Вт/м



24 В



IP65



CRI>90

ОБЯЗАТЕЛЬНЫЕ ТРЕБОВАНИЯ ПО ЭКСПЛУАТАЦИИ



Ознакомьтесь с инструкцией



Отключите питание



Обезжирьте поверхность профиля



Снимите защитную пленку с ленты



Не давите на светодиоды



Рекомендуется пайка для надежности соединения



Допустимые направления и минимальный радиус изгиба ленты



ВНИМАНИЕ! Резка ленты допускается только в обозначенных местах



Не сгибать под острыми углами



Не скручивать



Не растягивать



Не сгибать

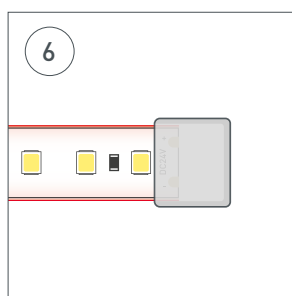
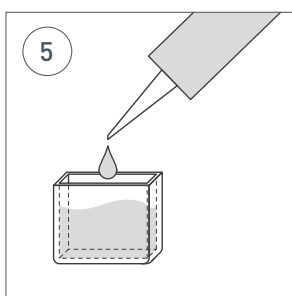
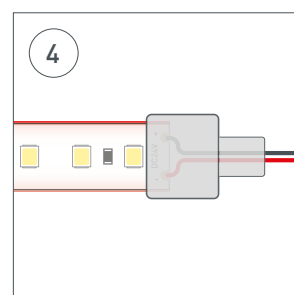
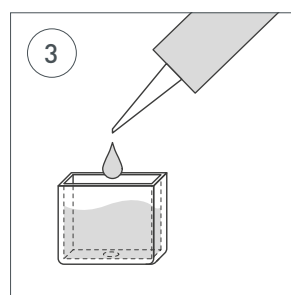
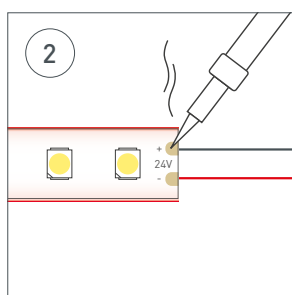
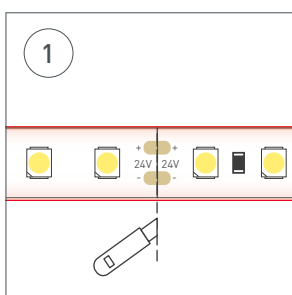


ГЕРМЕТИЗАЦИЯ МЕСТА РАЗРЕЗА ЛЕНТЫ

Места разрезов герметичной ленты следует тщательно обработать нейтральным силиконовым герметиком с последующей установкой заглушек или термоусаживаемой трубки, для восстановления полной герметичности ленты.



ВНИМАНИЕ! Не допускается использование кислотных и других химически активных герметизирующих или клеящих составов. Время полимеризации (отверждения) герметика указано в инструкции к герметику.



Шаг 1 | Со стороны подачи питания сделайте аккуратный надрез, обеспечив доступ к контактным площадкам платы светодиодной ленты. Используйте канцелярский нож с выдвижным лезвием.

Шаг 2 | Припаяйте провода питания к контактным площадкам платы, соблюдая полярность подключения. Время пайки не должно превышать 5 секунд при температуре жала паяльника не выше 280 °С. Используйте только нейтральный флюс, после пайки удалите остатки флюса спиртовым растворителем.

Шаг 3 | Заполните силиконовую заглушку с отверстием для провода на 2/3 объема нейтральным силиконовым герметиком.

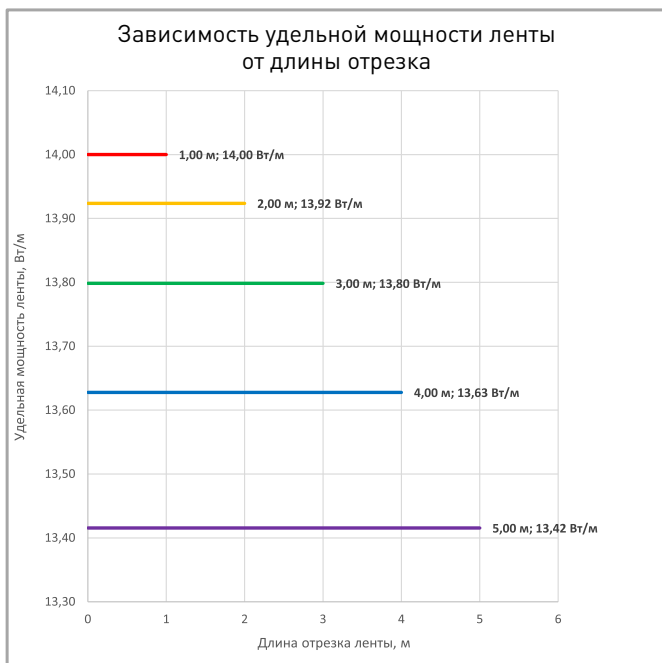
Шаг 4 | Установите заглушку на светодиодную ленту. При этом провод питания должен проходить через отверстие в заглушке. Удалите излишки герметика.

Шаг 5 | Для герметизации места разреза ленты заполнить глухую силиконовую заглушку нейтральным силиконовым герметиком на 2/3 объема.

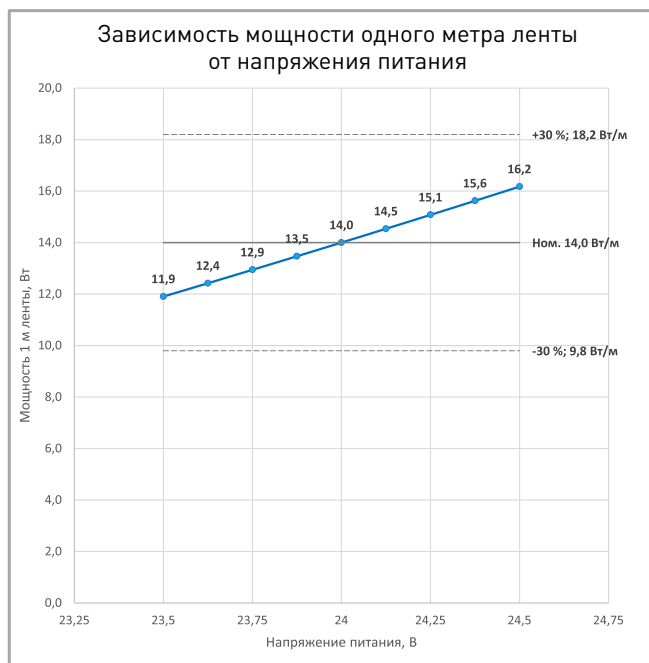
Шаг 6 | Установить силиконовую заглушку с герметиком. Удалить излишки герметика.



ПОТРЕБЛЯЕМАЯ МОЩНОСТЬ



Удельная мощность ленты снижается при увеличении длины подключаемого отрезка из-за падения напряжения по длине ленты.



Указаны предельные границы допустимого отклонения напряжения питания ленты.

ВЫБОР ТРЕБУЕМОГО СЕЧЕНИЯ КАБЕЛЯ С МЕДНЫМИ ЖИЛАМИ ДЛЯ СВЕТОДИОДНОЙ ЛЕНТЫ

Длина ленты	Мощн. ленты*	Максимальная длина питающего кабеля с сечением жил**							Подключение лент, использованное при расчете
		2x0.5мм ²	2x0.75мм ²	2x1.5мм ²	2x2.5мм ²	2x4мм ²	2x6мм ²	2x10мм ²	
1 м	14 Вт	6 м	8 м	17 м	28 м	45 м	68 м	113 м	1 x 1 м
2 м	27 Вт	3 м	4 м	9 м	14 м	23 м	34 м	57 м	1 x 2 м
5 м	65 Вт	1 м	2 м	4 м	6 м	9 м	14 м	24 м	1 x 5 м
10 м	130 Вт	1 м	1 м	2 м	3 м	5 м	7 м	12 м	2 x 5 м
20 м	261 Вт	-	-	1 м	1 м	2 м	4 м	6 м	4 x 5 м
50 м	652 Вт	-	-	-	-	-	1 м	2 м	10 x 5 м

* Мощность рассчитана с учетом потерь на кабеле.

** Выбирайте наибольшее сечение кабеля в соответствии с таблицей. Сравните допустимый ток выбранного кабеля и максимальный выходной ток источника питания. Если ток источника питания выше, чем допустимый ток кабеля, требуется обязательная установка предохранителя на входе кабеля во избежание возгорания при возможном коротком замыкании.



СВЕТОДИОДНАЯ ЛЕНТА

FITOLUX-A144-10mm 24V 14 W/m



14 Вт/м



24 В



IP65



CRI>90

ВЫХОДНАЯ МОЩНОСТЬ ИСТОЧНИКА НАПРЯЖЕНИЯ ДЛЯ ЛЕНТЫ

Для 5 м светодиодной ленты FITOLUX-A144-10mm 24V 14 W/m
выходная мощность источника напряжения должна быть:

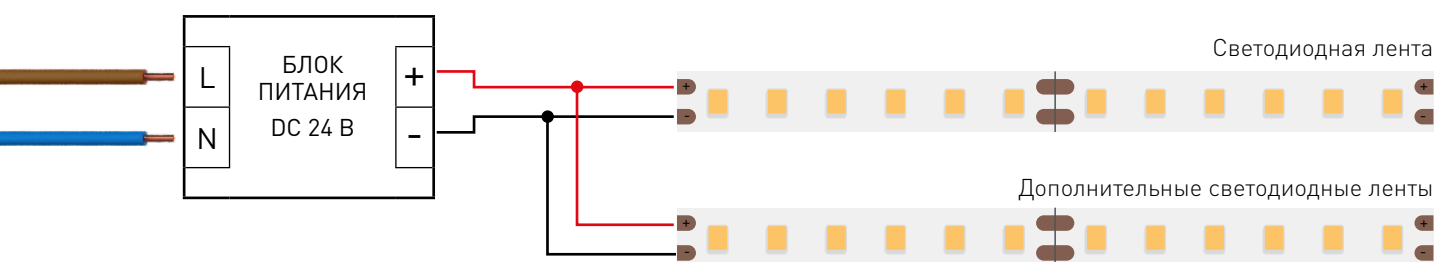
от 88 до 140 Вт

24 В

ПОДКЛЮЧЕНИЕ СВЕТОДИОДНОЙ ЛЕНТЫ



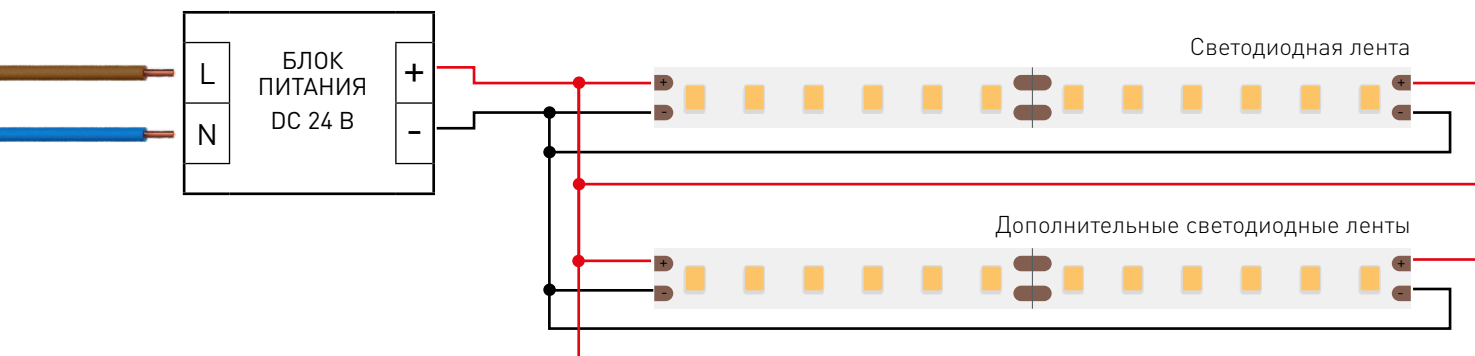
Схема 1: подключение нескольких светодиодных лент с одной стороны



Максимальная длина подключения с одной стороны 5 м

Схема 2: подключение нескольких светодиодных лент с двух сторон

РЕКОМЕНДУЕМОЕ ПОДКЛЮЧЕНИЕ ДЛЯ ОБЕСПЕЧЕНИЯ РАВНОМЕРНОГО СВЕЧЕНИЯ ЛЕНТЫ ПО ВСЕЙ ДЛИНЕ



Максимальная длина подключения с двух сторон 5 м



СВЕТОДИОДНАЯ ЛЕНТА

FITOLUX-A144-10mm 24V 14 W/m



14 Вт/м



24 В



IP65

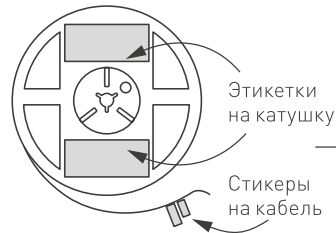


CRI>90

УПАКОВКА

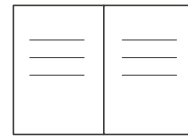


Лента 5 м



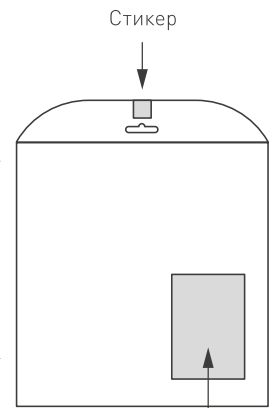
Этикетки на катушку

Стикеры на кабель



Инструкция А5

Пакет

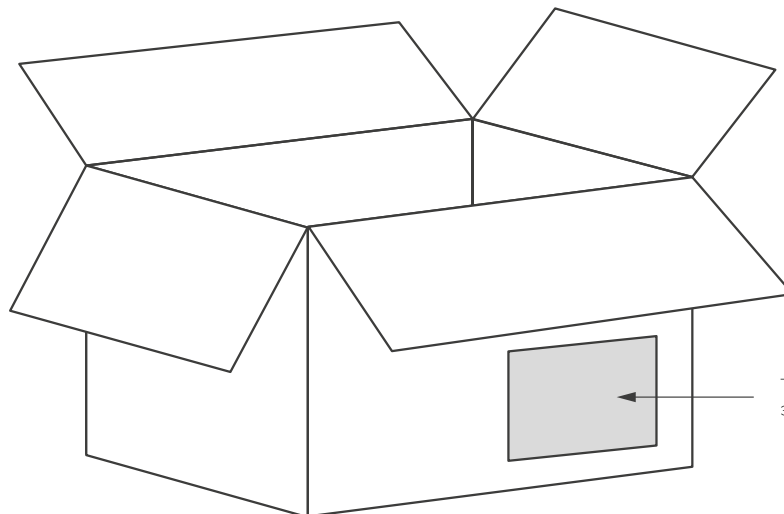


Стикер

Этикетка на пакет

Транспортный короб 410×410×260 мм

50 шт. пакетов внутри



Транспортная этикетка

Пакет (ПОЛИЭТИЛЕН)		5 м
Вес упаковки		200 гр
Вес транспортной коробки		40 кг